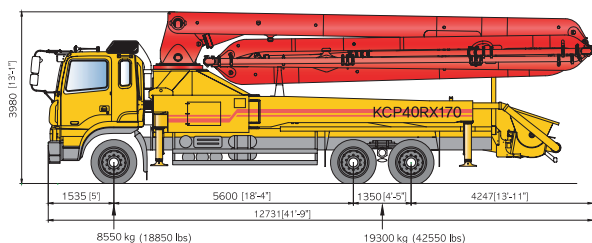
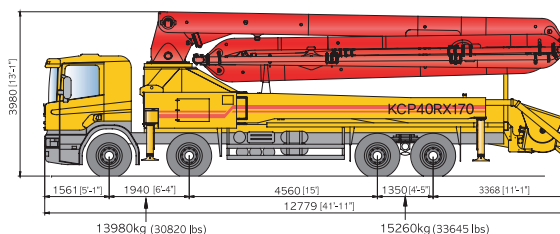


KCP40RX170



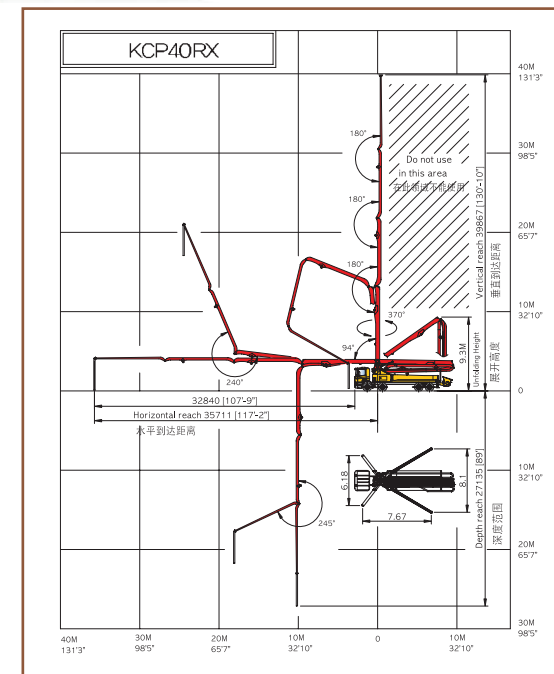
TOTAL : 27,850KG (61,400 lbs)

※ Photos and drawings are for illustrative purpose only. ※ Right to make technical amendments reserved.
 ※ Dimension will vary with different truck makers, models and specifications.



TOTAL : 29,240KG (64,465 lbs)

※照片及图纸是只为参考目的提供
 ※随着不同卡车的制造商,型号及规格,其尺寸也会变动
 ※可适当进行技术上的修正



Truck mounted specifications 车载规格

Available SCANIA, VOLVO, MERCEDES BENZ, MAN, IVECO, DAF, MAZ, ASTRA, MR MACK, AMERICAN LAFRANCE, HYUNDAI, DAEWOO
 可应用于斯堪尼亚, 沃尔沃, 梅赛德斯-奔驰, 依维柯, 曼牌, 达夫, 马自达, 雅特, 马克, 美国拉弗朗斯, 现代, 大宇等卡车

Boom specifications 臂架规格

Vertical reach 最大垂直高度	39.9 M	(130' 10")
Horizontal reach 水平到达距离	35.7 M	(117' 2")
Reach from front of truck 从卡车前边到达的距离	32.8 M	(107' 9")
Unfolding height 展开高度	9.3 M	(30' 7")
Section articulation 臂架展开角度	94° / 180° / 240° / 245°	
Rotation 旋转角度	370°	
Delivery line 输送管规格	125 mm	(5")
Proportional boom 比例臂架	Yes 是	
End hose length 末端软管长度	3.5 M	(13')
Outrigger spread-front 前支腿展开距离	6.18 M	(20' 3")
Outrigger spread-rear 后支腿展开距离	8.1 M	(26' 7")
Max.outrigger weight 支腿最大重量	22,500 kg	(49670 lbs)

Pump specifications 泵规格

Maximum output 最大排量	170 m ³ /h	(222 yd ³ /h)
Concrete cylinder 混凝土缸	Ø230×2100mm	(9"×83")
Stroke per minute 每分钟泵送次数	32	
Concrete pressure 混凝土压力	72 bar	(1044 psi)
Hopper capacity 料斗容量	0.6 m ³	(21 ft ³)
S-tube S型阀	Ø200×Ø180	(8"×7")
Hydraulic pump 主油泵	KCP K3V140DT(Rexroth A11VO260)	
Cycling system 换向方式	Hydraulic with manual overrides 液压换向	
Max aggregate size 最大骨料尺寸	40 mm	(1 1/2")

※Maximum theoretical values listed.
 ※最大理论参数