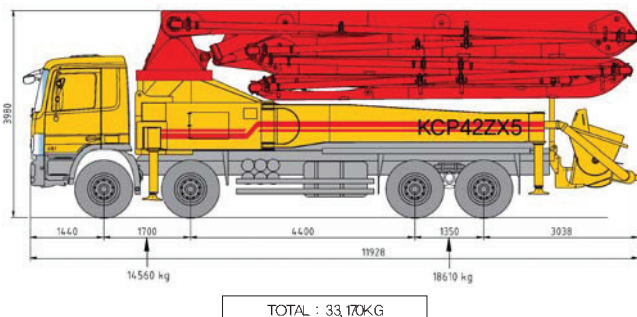


KCP42ZX5170



※Photos and drawings are for illustrative purpose only. ※Right to make technical amendments reserved.
 ※Dimension will vary with different truck makers, models and specifications.

※照片及图纸是只为参考目的提供
 ※随着不同卡车的制造商,型号及规格,其尺寸也会变动
 ※可适当进行技术上的修正

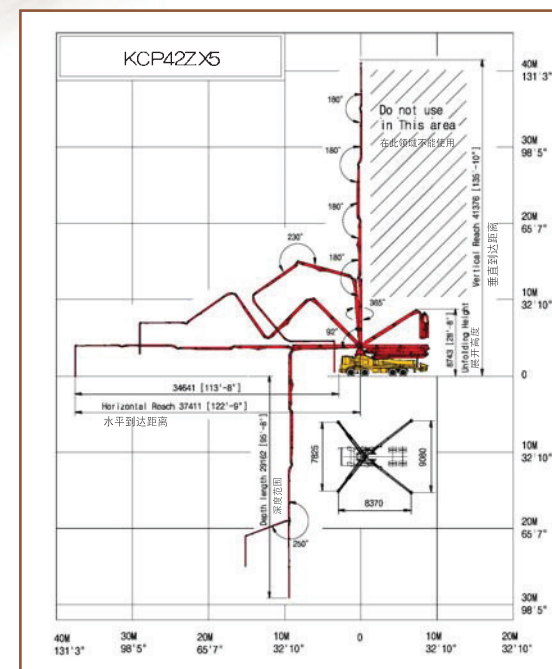
■Boom specifications 臂架规格

Vertical reach 最大垂直高度	41,4 M
Horizontal reach 水平到达距离	37,4 M
Reach from front of truck 从卡车前边到达的距离	34,7 M
Unfolding height 展开高度	8,75 M
Section articulation 臂架展开角度	92°/180°/230°/180°/250°
Rotation 旋转角度	370°
Delivery line 输送管规格	125 mm
Proportional boom 比例臂架	Yes 是
End hose length 末端软管长度	3,5M
Outrigger spread-front 前支腿展开距离	7,82
Outrigger spread-rear 后支腿展开距离	9,08
Max.outrigger weight 支腿最大重量	27,000kg

■Pump specifications 泵规格

Maximum output 最大排量	170 m³/h
Concrete cylinder 混凝土缸	Ø230×2100
Stroke per minute 每分钟泵送次数	32
Concrete pressure 混凝土压力	72 bar
Hopper capacity 料斗容量	0,6 m³
S-tube S型阀	Ø200×Ø180
Hydraulic pump 主油泵	KCP - K3V180DT
Cycling system 换向方式	Hydraulic with manual overrides 液压换向
Max aggregate size 最大骨料尺寸	40 mm

※Maximum theoretical values listed.
 ※最大理论参数



■Truck mounted specifications 车载规格

Available SCANIA, VOLVO, MERCEDES BENZ, MAN, IVECO, DAF, MAZ, ASTRA, MR MACK, AMERICAN LAFRANCE, HYUNDAI, DAEWOO
 可应用于斯堪尼亚, 沃尔沃, 梅赛德斯-奔驰, 依维柯, 曼牌, 达夫, 马自达, 雅特, 马克, 美国拉弗朗斯, 现代, 大宇等卡车